



Regionale informatiebijeenkomst

14 december 2021

Samergo



STICHTING
RijnmondNet
ZORG DOOR COMMUNICATIE

Agenda

- Projectorganisatie
- Financiën
- Voortgang
- Oplossingen en leverancierskeuze
- Vervolg



Chat

Heb je een vraag?

- Zet je vraag in de chat
- We proberen zoveel mogelijk te beantwoorden
- Op de rest komen we na afloop terug
- We sturen de presentatie na afloop toe

Waar werken we naartoe?



Zorgverleners

- Een zorgverlener houdt **gegevens** bij over de cliënt en haar kind
- De gegevens worden **beschikbaar** gemaakt voor andere zorgverleners
- Met de juiste **toestemming** kan een andere zorgverlener ze inzien
- De relevante gegevens worden in een **viewer** overzichtelijk **op een rij** gezet voor de zorgverlener

Cliënt

- De gegevens worden ook beschikbaar gemaakt voor de **cliënt**
- Zij haalt ze binnen in haar eigen **persoonlijke gezondheidsomgeving** (pgo)



Projectorganisatie

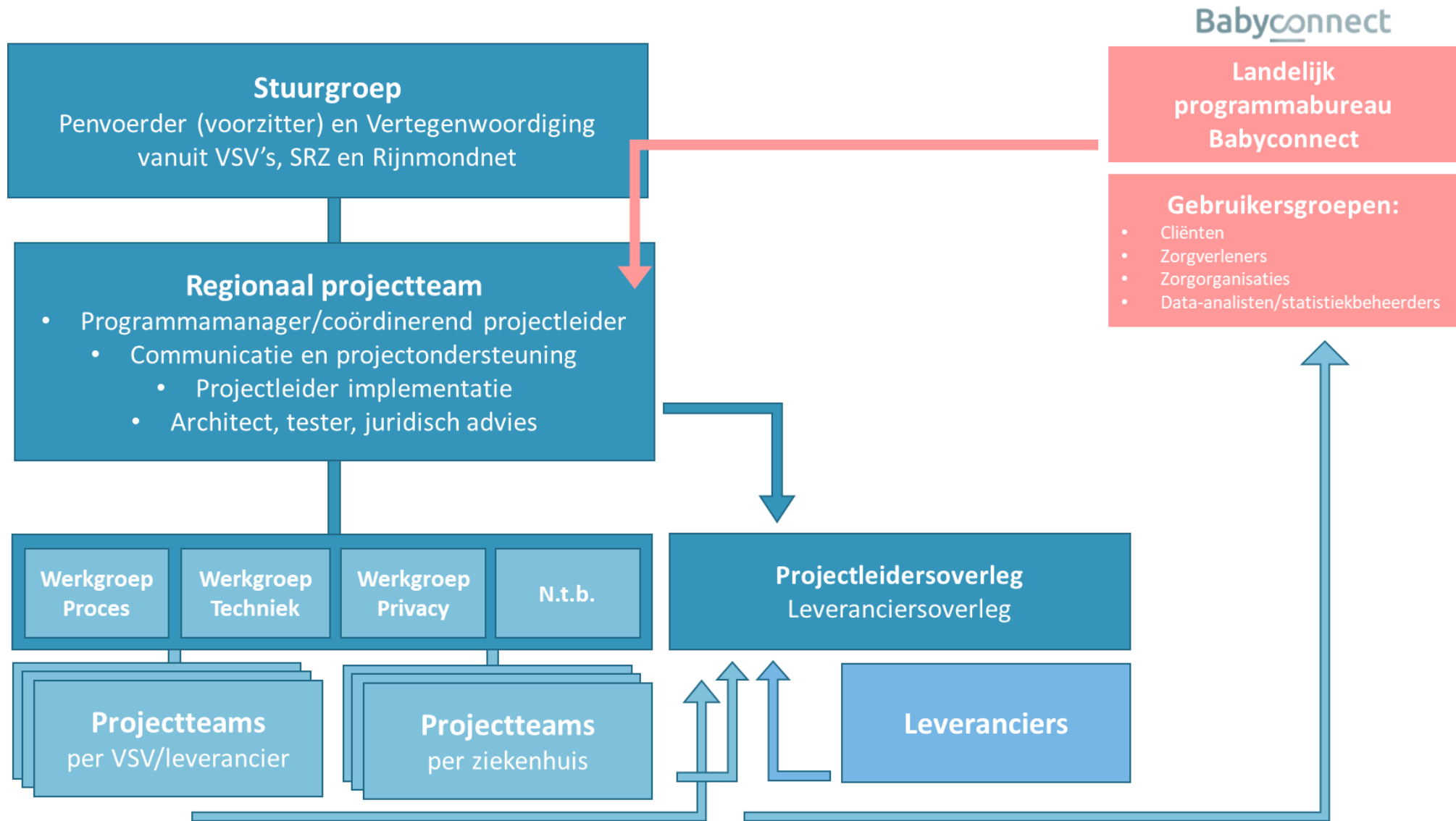
Financiën

Voortgang

Oplossingen en leverancierskeuze

Vervolg

De projectorganisatie is ingericht



Nieuwe gezichten

- Programmamanager: **Anouk Schepers** volgt Annelies Nijhuis op
- Projectondersteuner: **Emma Schoep** volgt Meike Dobbelaar op
- Zorgimpuls: heet voortaan **Samergo**

Naam	Functie	Organisatie
Hiske Ernst	Penvoerder, Voorzitter DVP	District Verloskundig Platform Rijnmond
Anouk Schepers	Programmamanager	Samergo
Vanessa Nijweide	Projectleider implementatie	RijnmondNet
Tanja Swinkels	Projectondersteuning	Samergo
Emma Schoep	Projectondersteuning	Samergo

En een nieuwe stuurgroep

Werkwijze: voorgenomen besluit – besluitvorming met achterban

Stuurgroepleden	Functie	Organisatie
Annemarie Huijssoon	Gynaecoloog	VSV SFG Vlietland
Corrina Smit	Voorzitter VSV, verloskundige	VSV SFG Vlietland
Hanneke de Graaf	Directeur geboortecentrum Sophia	VSV Sophia
Ineke v/d Bosch	Klinisch verloskundige en HiX coordinator	VSV IJsselland
Janine Kliphuis	Bestuurslid IGO en kraamzorg	IGO ZaZ
Johan de Kat	Manager moeder/kind centrum	VSV Rdam Zuid
Peter de Boer	Manager ICMT, lid SRZ ICT-adviesraad	Franciscus Gasthuis&Vlietland
Maarten Wittop Koning	Directeur RSO	RijnmondNet

Wat betekent dit voor jullie?

Projectorganisatie

Financiën

Voortgang

Oplossingen en leverancierskeuze

Vervolg

Begroting

- **Subsidiebedrag € 529.200** is verstrekt aan penvoerder DVP Rijnmond
 - Deze middelen worden ingezet op regionale projectorganisatie 2020-2022
 - Betrokken organisaties leveren inzet van hun uren als *eigen bijdrage*
- Als onderdeel van **regionaal project** moeten we dan nog:
 - Dekking op eenmalige implementatiekosten organiseren
 - Commitment op structurele kosten organiseren
- Er wordt **landelijke bekostiging** voor de bovenstaande posten onderzocht:
 - Programmabureau Babyconnect heeft vergaande gesprekken met VWS over landelijke bekostiging van de eenmalige en structurele kosten
 - Maar: uitsluitsel hierover volgt pas in de loop van 2022

Wat betekent dit voor jullie

- **We overleggen landelijk over**

- Haalbaarheid resultaatverplichting binnen huidige subsidie en looptijd
- Mogelijkheden versus onzekerheid van de landelijke bekostiging

- **Onze bevindingen delen we**

- In brede zin binnen de regio
- In detail binnen de stuurgroep
- En verwerken we in planning, begroting en risicomanagement voor de regio

Let op Landelijke ontwikkelingen zoals deze kunnen dus impact hebben op de regionale planning.

Projectorganisatie

Financiën

Voortgang

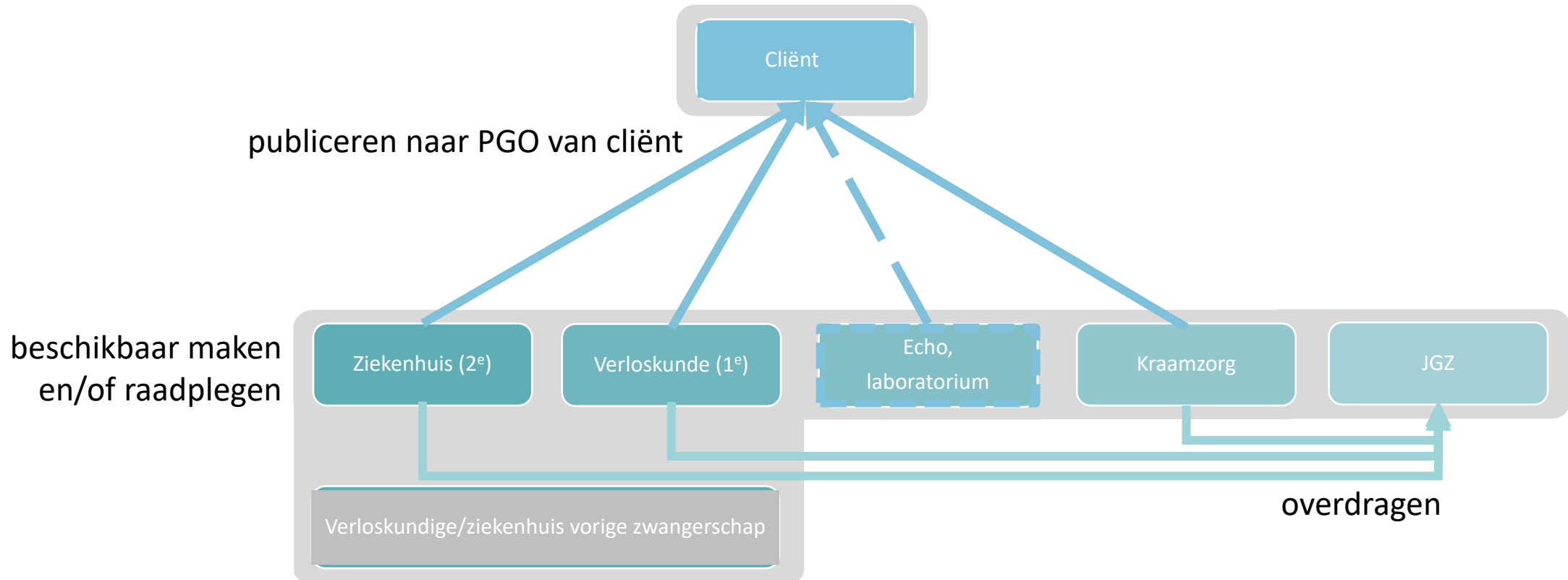
Oplossingen en leverancierskeuze

Vervolg

Voortgang afgelopen jaar

- **De wensen en mogelijkheden** zijn in kaart gebracht i.s.m.:
 - Werkgroep Proces
 - Werkgroep Techniek
 - Andere Babyconnect-regio's
 - Programmabureau landelijke Babyconnect
 - Leveranciers
- We hebben nu de **prioriteiten en oplossingen** in beeld:
 - Prioriteiten - waar beginnen we?
 - Oplossingen - hoe pakken we het aan en welke leveranciers kunnen dat?

Waar beginnen we?



Waar lopen we dan nu nog tegenaan?

- Het project is **innovatief**, we gaan in de regio echt pionieren
- Dat betekent dat de onderdelen nog niet “op de plank klaarliggen”
- We hebben afhankelijkheden van **leveranciers**
- En we hebben afhankelijkheden van **landelijke ontwikkelingen**
- De **financiële kaders** zijn (zoals toegelicht) nog in beweging

Wat betekent dit voor jullie?

Beginnen bij het begin

- Vanaf 2022 zetten we de eerste stappen. We beginnen klein en rollen dan breder uit
- Elk VSV start een eigen projectteam
- We beginnen bij uitwisseling verloskunde-ziekenhuis
- We zien hierbij een rol voor Franciscus Gasthuis en Vlietland, Erasmus MC (*HiX 6.2*)
- En een rol voor een groep eerstelijns verloskundig praktijken door de regio heen

Wat betekent dit voor jullie als deelnemers?

- Alle organisaties nemen actief deel aan leverancierskeuze, besluitvorming, planvorming
- Bij afsluiting van het project zijn we op weg. Er ligt een regionaal stappenplan klaar voor (afronding door) alle organisaties/domeinen.

Projectorganisatie

Financiën

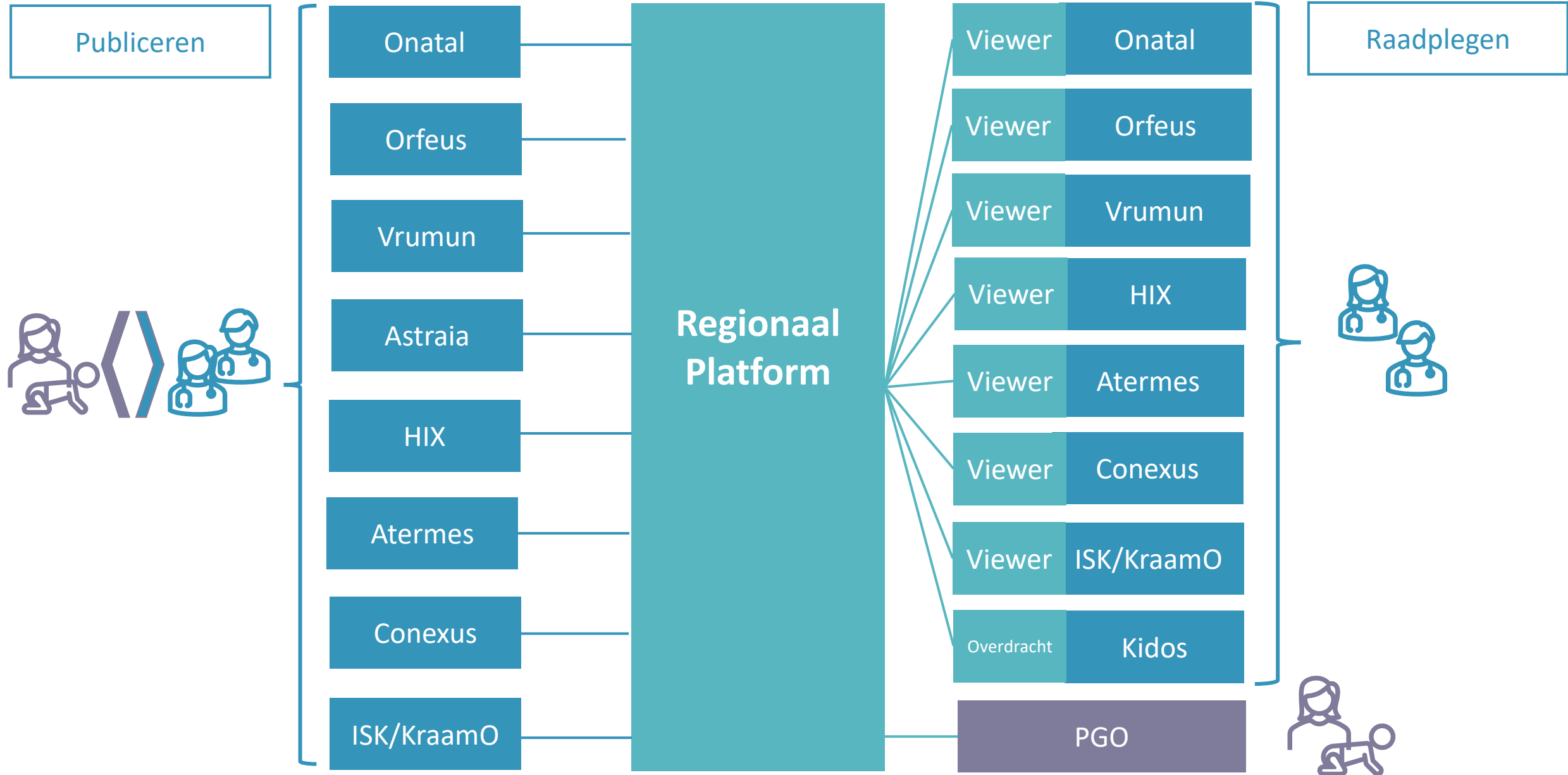
Voortgang

Oplossingen en leverancierskeuze

Vervolg

Hoe ziet gegevensuitwisseling er in de praktijk uit?*

* Vereenvoudigde weergave



Gegevensuitwisseling in de praktijk

Eigen systeem

- Iedereen kan in het eigen systeem blijven werken
- Er komt een *viewer* bij in het eigen systeem

Viewer

- In de *viewer* kun je gegevens over een client/patiënt raadplegen, van alle andere zorgverleners, voor zover voor jou beschikbaar

Regionaal platform

- Het regionale platform in het midden maakt de onderlinge uitwisseling mogelijk
 - Voor het regionale platform inclusief viewer zijn meerdere leveranciers in beeld
- > Tussen deze leveranciers moeten we nu gaan kiezen

Leveranciersaanbod

De volgende leveranciers hebben een **aanbod** gedaan of in de maak:

- Enovation (in de maak)
- Hinq
- OpenHealthHub, desgewenst in combinatie met cBoards
- Perinatologie.nl (van de makers van Onatal)
- Philips

Leveranciersvergelijking

We beoordelen leveranciers volgens **vaste criteria**. Denk bijvoorbeeld aan:

- **Functionaliteit en gebruiksgemak**
Hier doen we het voor. Dit heeft m.n. betrekking op de viewer, die zorgverleners gaan gebruiken.
- **Totaaloplossing**
Eén leverancier levert zoveel mogelijk het hele pakket. Zo vermijden we complexe afstemming tussen een veelheid aan leveranciers.
- **Open standaarden**
De oplossing kan worden gecombineerd met oplossingen van andere leveranciers. Een overstap naar een andere leverancier/oplossing is altijd nog mogelijk.
- **Kosten**
Eenmalige kosten staan in goede verhouding tot de geleverde functionaliteit. Eenmalige kosten zijn te financieren. Dat geldt ook voor de jaarlijkse gebruikskosten.
- **Planning**
De geboden oplossing kan binnen de looptijd van het project relevante eerste meerwaarde realiseren.

Meer weten? Er is documentatie beschikbaar bij het projectteam.

Aanpak leverancierskeuze

De criteria beslaan zeer uiteenlopende gebieden. Dat verlangt ook beoordeling door verschillende belanghebbenden.

Werkgroep Proces (januari) - demobijeenkomst

De Werkgroep Proces zal in een eerste demo een blik werpen op hoe een viewer zou kunnen werken in de gegevensuitwisseling in de geboortezorg en feedback geven.

Werkgroep Techniek (januari) - advies

De Werkgroep Techniek wordt gevraagd om een advies uit te brengen op basis van de vaste criteria.

Stuurgroep en achterban (januari – maart)

De stuurgroep bereidt op basis van alle beschikbare informatie een besluit voor. Definitieve besluitvorming vindt plaats in samenspraak met de achterban.

Meer weten en/of meepraten? Meld je aan bij het projectteam!

Wat betekent dit voor jullie?

Wat betekent dit voor jullie als deelnemers?

- Verloskunde
- Kraamzorg
- Ziekenhuis (zorg, IT)
- Echocentrum
- CJG

Deelnemen Werkgroepen

Interesse om deel te nemen?

Geef het ons door via chat of mail.

Werkgroep Proces

Ruim 60 deelnemers, uit alle domeinen.

Werkgroep Techniek

16 Deelnemers, uit diverse domeinen.

Verloskunde eerste lijn en kraamzorg zijn nog ondervertegenwoordigd!

Projectorganisatie

Financiën

Voortgang

Oplossingen en leverancierskeuze

Vervolg

Wat zijn nu de volgende stappen

Leverancierskeuze

Landelijke afstemming

Voorzetting afstemming landelijke programmabureau en VWS op begroting, planning, resultaatverplichting

Aansluiting VSV's

Besluitvorming over aansluiting van 1-4 VSV's bij de bestaande samenwerking

- VSV Dordrecht
- VSV Gorinchem
- VSV Zeeland
- VSV Zeeuws-Vlaanderen

Hoe houden we jullie op de hoogte

- **Regionale informatiebijeenkomst:** elk half jaar
- **Nieuwsbrief:** elke 2 maanden
- **VSV-overleg:** IGD vast op agenda via stuurgroeplid
- **Factsheets en FAQ** op www.dvprijnmond.nl
- **Andere updates:**
 - per VSV(-bestuur)
 - per ziekenhuis
 - per werkgroep
 - op maat (in overleg)

Bijeenkomsten in het verschiet

Werkgroep Techniek – advies leverancierskeuze

Dinsdag 11 januari, 13:00-14:00 u.

Werkgroep Proces – demo door viewerleveranciers

Donderdag 13 januari, 18:30-20:30 u.

Stuurgroep – voorgenomen besluit leverancierskeuze

Dinsdag 18 januari en maandag 31 januari

Regionale besluitvorming Stuurgroep in overleg met achterban

Februari - maart

Let op Pas als we definitief een leverancier hebben gekozen kunnen we ook definitief van start met de implementatie. Om vaart te houden bereiden we parallel zo veel mogelijk voor.

Wat kun jij morgen gaan doen?



Ontvang je de **nieuwsbrief** nog niet?

Laat je **emailadres** achter in de chat, dan voegen we je toe op de verzendlijst!

Of email: igdrijnmond@samergo.nl

Deelnemen Werkgroepen

Interesse om deel te nemen?

Geef het ons door via chat of mail.

Werkgroep Proces

Ruim 60 deelnemers, uit alle domeinen.

Werkgroep Techniek

16 Deelnemers, uit diverse domeinen.

Verloskunde eerste lijn en kraamzorg zijn nog ondervertegenwoordigd!

Projectteam VSV