



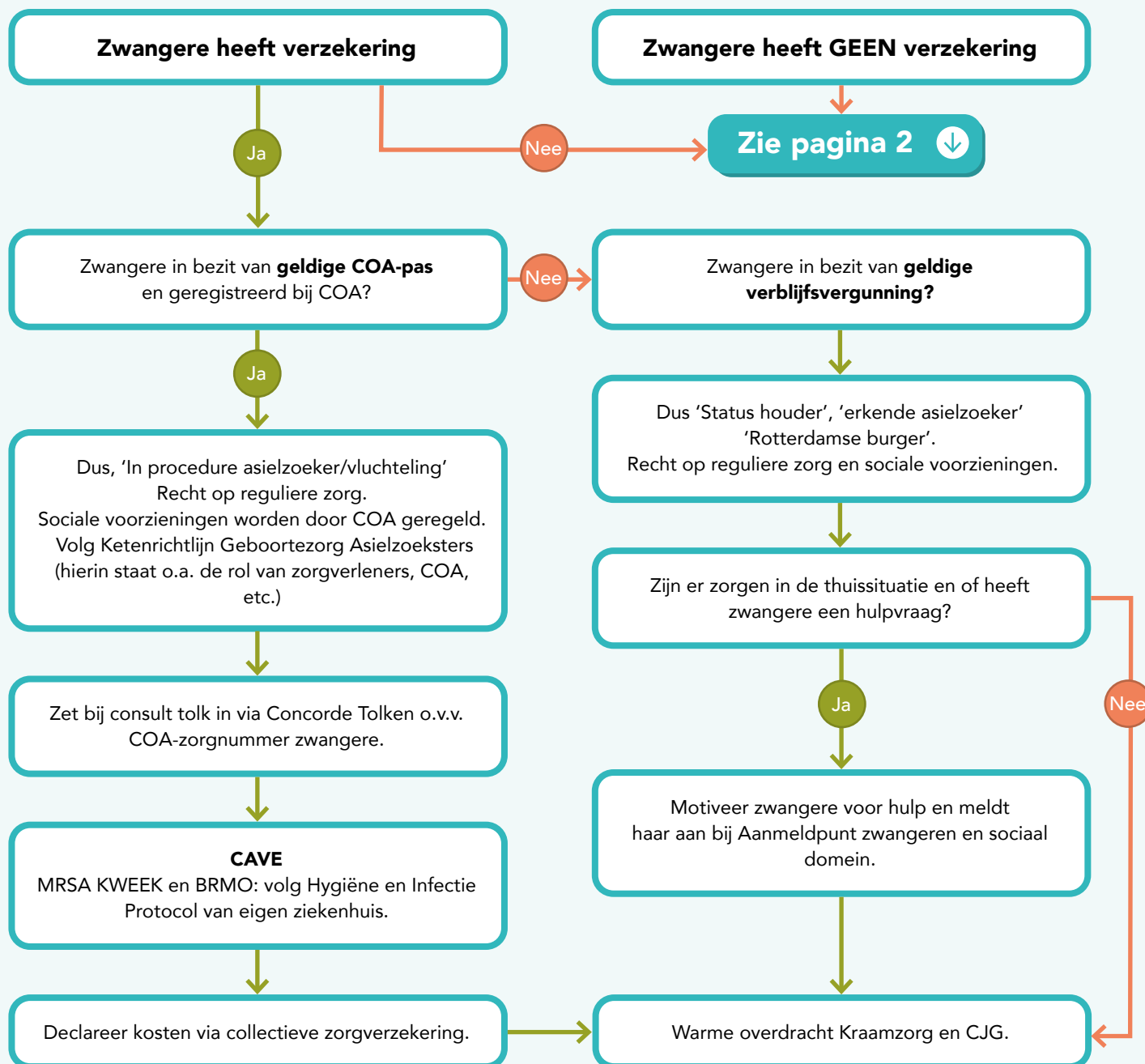
Zorgpad

Zwangere Asielzoeker, Statushouder, EU burger, Onverzekerde, Ongedocumenteerde

Screening door verloskundige zorgverlener.



Ga na of zwangere **GELDIGE** verzekeringspapieren en identiteitsbewijs heeft. Controleren of identiteitsbewijs en verzekeringsbewijs overeenkomen (bijv. zelfde naam).



Burger ServiceNummer (BSN):

Ter info: Het hebben van een BSN betekent niet altijd dat zwangere verblijfsrechten nog heeft in Nederland.



Contactgegevens





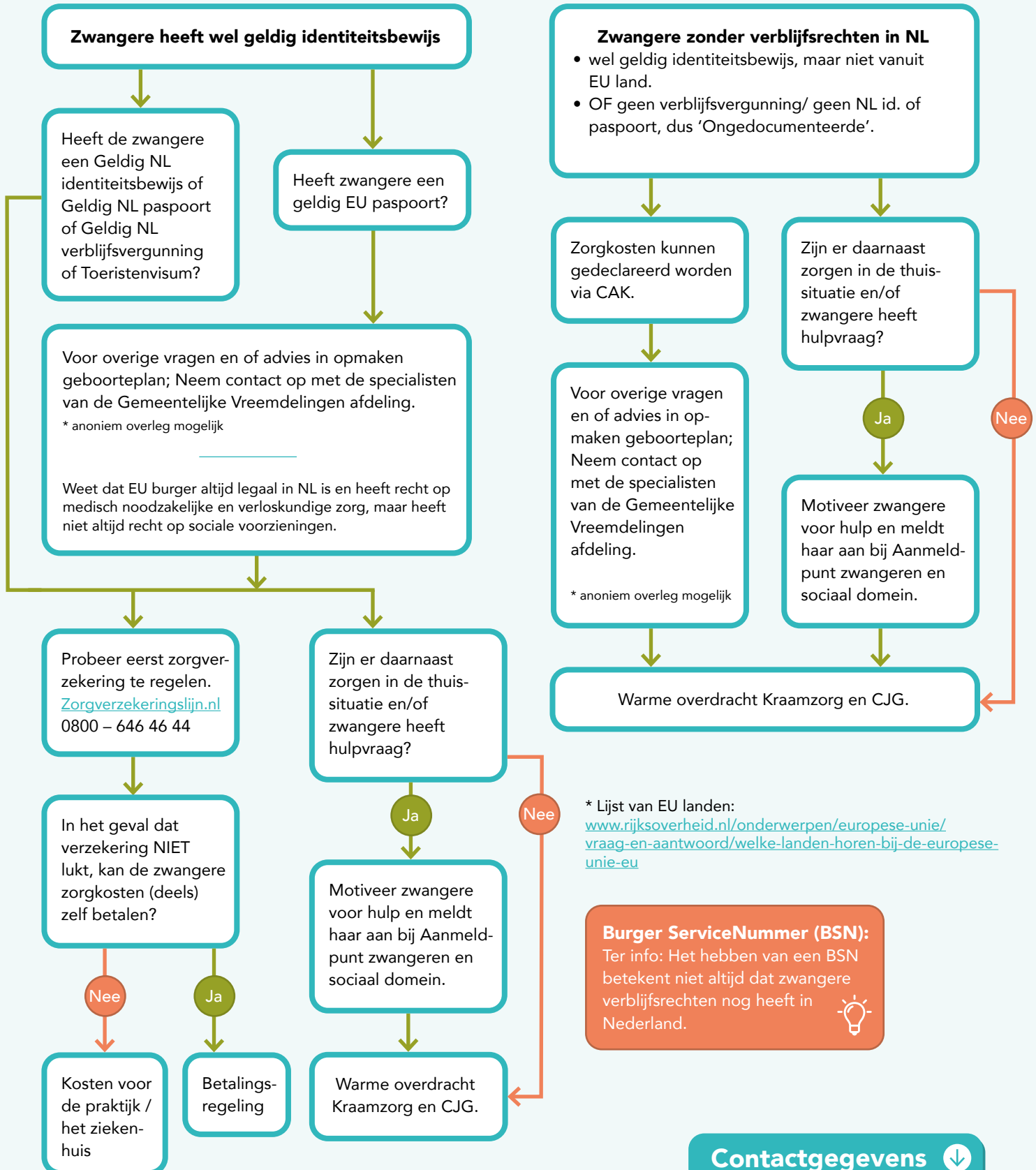
Zorgpad

Zwangere Asielzoeker, Statushouder, EU burger,
Onverzekerde, Ongedocumenteerde



Zwangere heeft GEEN verzekering

Ga na of zwangere GELDIGE verzekeringspapieren en identiteitsbewijs heeft. Controleren of identiteitsbewijs en verzekeringsbewijs overeenkomen (bijv. zelfde naam).



Contactgegevens



Contactgegevens

Zwangere Asielzoeker, Statushouder, EU burger, Onverzekerde, Ongedocumenteerde

Gemeentelijke Vreemdelingen afdeling

Voor advies en coördinatie inzake verblijfrecht en sociale voorzieningen:

vreemdelingenloketMO@rotterdam.nl

Aanmeldpunt Moeders van Rotterdam

(Moeders van Rotterdam/Wijkteams/Voorzorg(CJG)):

www.moedersvanrotterdam.nl

010 – 267 26 53

CJG Rijnmond

(Centrum Jeugd en Gezin Rijnmond):

www.cjgrijnmond.nl

Op werkdagen bereikbaar op 010 – 201 01 10

Praktische info voor in procedure zijnde asielzoeker/vluchteling:

Ketenrichtlijn Geboortezorg Asielzoeksters

www.ggdghorkennisnet.nl/thema/publieke-gezondheidszorg-asielzoekers-pga/publicaties/publicatie/14194-ketenrichtlijn-geboortezorg-asielzoekster

Declaraties

088 – 112 21 22; declaraties@rzasielzoekers.nl

Concorde Tolken

020 – 820 28 92

Lijst van EU landen

www.rijksoverheid.nl/onderwerpen/europese-unie/vraag-en-aantwoord/welke-landen-horen-bij-de-europese-unie-eu

Zorgpad 